

# Behandelwijzer Lijn5



Lijn5 is er voor kinderen, jongeren en jongvolwassenen die hulp nodig hebben in moeilijke fases van hun leven. Door samen te werken en zorg op maat te bieden, geven wij deze jongeren en hun gezinnen weer het vertrouwen in eigen kunnen terug. Met doelgerichte trajecten bouwen we aan een basis voor een zo zelfstandig mogelijke toekomst.

## Onze doelgroep

Lijn5 is gespecialiseerd in de diagnostiek en behandeling van jongeren met een licht verstandelijke beperking (of een vermoeden van). Meestal is sprake van meervoudige en complexe problematiek bij het kind en/of binnen het gezin; een combinatie van gedragsproblemen, cognitieve, psychiatrische en/of sociaal-emotionele problemen.

Samen met het gezin, het sociale netwerk en andere hulpverleners zorgen wij ervoor dat deze jongeren en hun gezin weer op eigen kracht verder kunnen. Dit doen we door zorg op maat te bieden bij het gezin thuis, dagbehandeling en training tijdens en na schooltijd en/of behandeling met een tijdelijk verblijf op een locatie van Lijn5 in de regio Alkmaar en Noord-Holland Noord.

## Aanmelden & Advies

De specialistische behandeling van Lijn5 is altijd aanvullend op de ondersteuning die de jeugdteams\* bieden. Dit betekent dat voor de inzet van onze hulp eerst een beschikking van de gemeente nodig is, waarin de jongere woont. Daarbij is ook een aanmeldformulier van Lijn5 nodig, onderzoekgegevens zijn gewenst. Mocht er nog geen onderzoek gedaan zijn, dan kan Lijn5 dit uitvoeren.

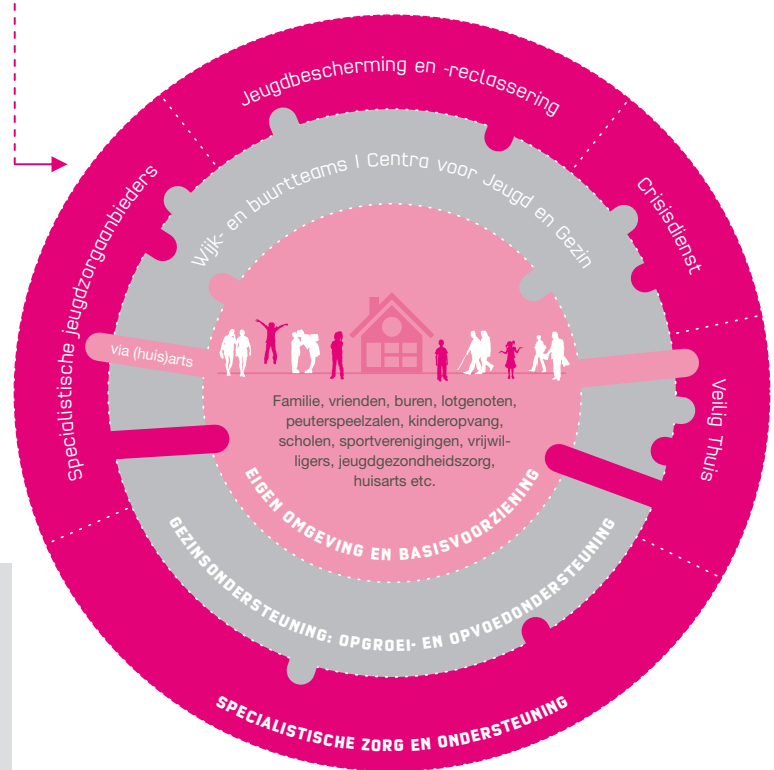
De beschikking kan gegeven worden door:

- ◆ Jeugdteams en het WMO-loket
- ◆ Jeugdartsen (JGZ en GGD)
- ◆ Huisartsen en medisch specialisten
- ◆ Jeugd- en Gezinsbeschermers en de Kinderrechter

Wij denken graag mee over uw specifieke vraag en geven indien gewenst een professioneel advies. Dit kan gaan om een second opinion, orthopedagogisch advies, deskundigheidsbevordering, het bieden van een externe training of het geven van voorlichting.

\* De benaming 'jeugdteams' verschilt per gemeente: o.a. Gebiedsteams, Sociale wijk- en buurtteams.

## Lijn5 in de zorgketen voor het gezin



Lijn5 is in Noord-Holland in alle regio's actief.  
Kijk voor meer informatie op: [www.ln5.nl](http://www.ln5.nl)

## Integrale behandeling

Ieder kind is anders en elke problematiek kent zijn eigen dynamiek. Een behandeltraject bij Lijn5 is daarom opgebouwd uit één of meerdere behandelvormen, al naar gelang de zorgbehoefte van de jongere en het gezin.

Ons doel is dat een kind zo lang of veel mogelijk thuis kan blijven wonen of weer gaat wonen. Door onze integrale aanpak kunnen wij behandelvormen gemakkelijk combineren en waar nodig snel schakelen in zorgintensiteit. Zo sluiten we altijd aan bij de individuele hulpvraag en gezinssituatie.

Lijn5 biedt trainingen op maat voor zowel ouder als kind in groepsverband. Bijvoorbeeld: psycho-educatie LVB/autisme/ADHD/hechtingsproblemen, Rots & Water, Samen Stevig Staan en SOVA-trainingen. Sinds kort biedt Lijn5 ook de KOPP-training en de behandelmodule Kinderen uit de Knel.

### Diagnostiek & Therapie

De diagnostiek bestaat uit verschillende testen, observaties en gesprekken. Op basis van dit onderzoek kan een passend advies voor de juiste behandeling worden gegeven. Daarnaast biedt Lijn5 individuele en groepstherapieën gericht op het vergroten van de weerbaarheid en het leren omgaan met (gedrags) problemen.

### Intensieve Gezinsbehandeling

Behandeling bij het gezin thuis om de gezinssituatie te verbeteren en de draagkracht te vergroten. Lijn5 zet o.a. Sociale Netwerkstrategie in en Signs of Safety. Bij een intensieve behandeling komt de hulpverlener tweemaal in de week op huisbezoek. *Duur: ± 1 jaar.* Bij acute problemen kan Ambulante Spoedhulp worden ingezet. De hulpverlener komt dan 2 tot 4 keer per week op huisbezoek. *Duur: max. 4 weken.*

### (Naschoolse) Dagbehandeling

Behandeling na schooltijd voor kinderen en jongeren (6-16 jaar) om vaardigheden aan te leren. Ouders krijgen gezinsondersteuning van de individueel begeleider van hun kind. Middels een oudertraining is aandacht voor opvoedvaardigheden, psycho-educatie en het helpen verminderen van het probleemgedrag thuis. Lijn5 zet o.a. het behandelprogramma Samen Stevig Staan in. *Duur: ± 1 jaar. Locatie: Alkmaar, Den Helder, Hoorn, aanvraag vervoer verloopt via de gemeente.*

### Behandeling & Training

Individuele behandel- en trainingstrajecten voor jongeren (15-21 jaar) die dreigen vast te lopen op school en/of een grote afstand tot de arbeidsmarkt hebben. De jongere krijgt trainingen op het gebied van persoonlijke ontwikkeling, sociale competenties en arbeidsvaardigheden. *Duur: afhankelijk van de hulpvraag. Locatie: Alkmaar.*

### Integrale behandeling

Behandeling waarbij meerdere behandelvormen ingezet kunnen worden. Bijvoorbeeld gezinsbehandeling in combinatie met o.a. therapie, dagbehandeling/training of observatie. Zo is het mogelijk om de intensieve behandeling thuis te combineren met een kortdurend verblijf. Residentiële plaatsing kan hiermee voorkomen worden of verkort.



### Crisisopvang

24-uursopvang voor kinderen en jongeren (6-21 jaar) die met spoed uit huis geplaatst moeten worden. De jongere verblijft tijdelijk in een behandelgroep van Lijn5. Tijdens de opvang kan vervolghulp worden geregeld. *Duur: de periode is in overleg.*

### Observatiegroep

24-uursobservatie bij kinderen en jongeren (6-21 jaar) waarbij gekeken wordt wat er aan de hand is en/of waar de problemen vandaan komen. Er wordt een advies geformuleerd. *Duur: 4-6 maanden. Locatie: Alkmaar.*

### Behandelgroep

24-uursbehandeling voor kinderen en jongeren (6-21 jaar). De jongeren leren vaardigheden op het gebied van regels, wonen, school, vrije tijd, thuis, omgaan met anderen en/of persoonlijke verzorging. De groepen zijn ingedeeld naar zorgbehoefte. *Duur: ± 1 jaar. Locatie: Alkmaar.*

### 3-milieuvoorziening

Intensieve 24-uursbehandeling voor kinderen en jongeren (6-21 jaar) die wonen op een besloten locatie van Lijn5. Bij de behandeling ligt de nadruk op het accepteren van opvoedingsgezag en het aanleren van sociale vaardigheden. Op het terrein zijn de belangrijkste voorzieningen aanwezig, zoals school, verblijf en vrijetijdsbesteding. De groepen zijn ingedeeld naar zorgbehoefte. *Duur: ± 1-2 jaar. Locatie: Driehuis.*

### Kamertrainingscentrum

24-uursbehandeling/training voor jongeren (17-23 jaar) om zo zelfstandig mogelijk te leren wonen. Lijn5 heeft ook flatjes waar jongeren al zelfstandig wonen met begeleiding op afgesproken tijden. *Duur: ± 1-2 jaar. Locatie: Alkmaar, Den Helder.*

### Meer informatie?

Kijk op [www.ln5.nl](http://www.ln5.nl). Wilt u een advies, heeft u vragen over onze hulpverlening of over de aanmelding? Neem dan contact op met de Toegang van Lijn5.

T 088-513 14 01

E [toegang.regioalkmaar@ln5.nl](mailto:toegang.regioalkmaar@ln5.nl) | [toegang.nhn@ln5.nl](mailto:toegang.nhn@ln5.nl) | [toegang.west-friesland@ln5.nl](mailto:toegang.west-friesland@ln5.nl)



# Lijn5

Lijn5Jeugd

Lijn5jeugd zorg

company/lijn5jeugd